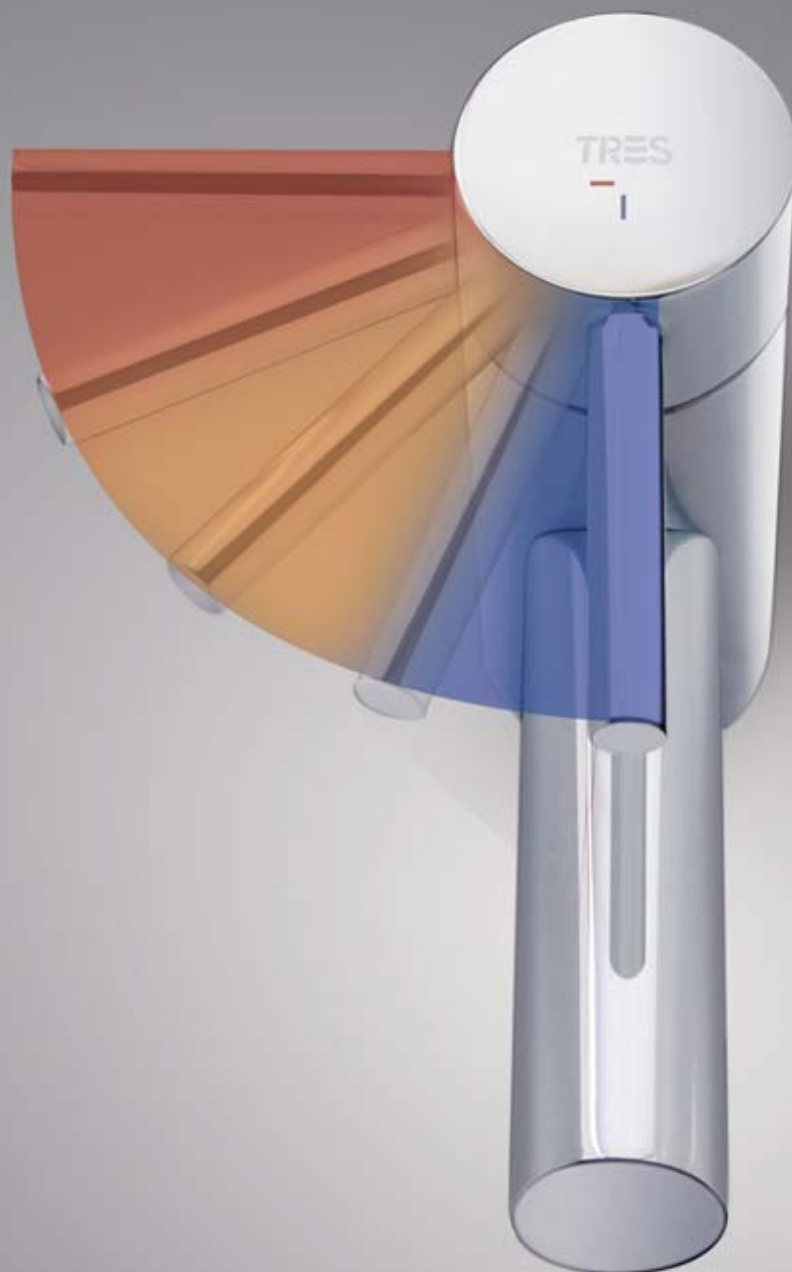


TRES



En 1992, TRES patentó el sistema Cold-Tres®...



Grifería ECOEFICIENTE



sostenibilidad y confort con bajo consumo



TRES destina su experiencia al servicio del usuario. Por eso desarrolla todos sus productos pensando en facilitar su uso, integrando elegancia, tecnología y confort para adaptarse a las nuevas tendencias en baño y cocina. La grifería ecoeficiente utiliza todo eso pero con un valor añadido, la sostenibilidad y la preocupación por el medio ambiente. Integra sostenibilidad con confort y presenta una amplia variedad de sistemas que favorecen el bajo consumo tanto de agua como de energía. Además, se complementa con sus novedades en grifería electrónica y temporizada, que suman ventajas para sectores como la hostelería, centros sanitarios, edificios públicos y también para el uso particular.

TRES

Bajo consumo de agua y energía

Los sistemas patentados de TRES favorecen el bajo consumo tanto de agua como de energía. Sus limitadores de caudal, termostáticas y duchas son algunos de los avances en ecoeficiencia.



Antilegionela

Siguiendo estrictamente la normativa europea, TRES dispone de productos que combaten de forma eficaz la legionelosis en sus instalaciones. Además resultan higiénicos y permiten la desinfección térmica.



Antivandalismo

Especialmente en los edificios públicos, se precisa una grifería que resista eficazmente los actos de vandalismo. Elementos ocultos, material adecuado, acabados y diseño diáfano que garantizan un buen funcionamiento continuado.



Bajo nivel sonoro

La grifería de TRES tiene varios sistemas de protección acústica que mejoran la normativa europea que exige no sobrepasar los 30 dB. La mayoría de nuestras griferías no superan los 20 dB.



Durabilidad y robustez

Sus componentes y acabados proporcionan un cómodo mantenimiento y una limpieza fácil y rápida asegurando su durabilidad, rendimiento y resistencia.



ecoeficiencia y funcionalidad



Sistema de bajo consumo de agua con una apertura de la maneta en dos posiciones. En la posición intermedia se consume el 50% del agua.

El 90% de las veces que utilizamos un grifo en el lavabo o en la cocina no tenemos la necesidad de utilizar el caudal máximo. Con este sistema obtenemos un menor consumo de agua y energía.

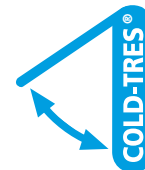
Ver vídeo en www.tresgriferia.com



Sistema de protección para evitar quemaduras que nos permite decidir la posición máxima de apertura de la palanca en agua caliente.

Según la posición de el anillo Protec-Tres®, se establece el recorrido de la palanca para que usted pueda ajustar la temperatura máxima del agua.

Ver vídeo en www.tresgriferia.com



Sistema de bajo consumo energético en el que el grifo se abre siempre con agua fría, evitando el encendido innecesario del calentador.

Al abrir la maneta en posición central, sólo se consume agua fría y es el consumidor quien decide cuando quiere utilizar agua caliente desplazando la maneta hacia la izquierda, lo que supone un bajo consumo de energía.

Ver vídeo en www.tresgriferia.com

En TRES nos preocupamos para que del agua se haga un consumo racional. Con nuestra tecnología patentada conseguimos un buen chorro de agua con el consumo del 50% sin perder confort. Además, los limitadores de caudal de TRES permiten que el caudal sea constante cuando aumenta la presión del agua. De este modo se favorece el consumo regular. Bajo consumo de agua y energía para baño, cocina y ducha.



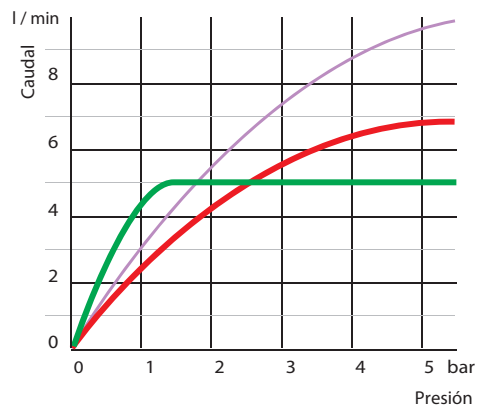
Limitadores = caudal CONSTANTE = **TRES**



Reductores = caudal VARIABLE = OTROS



Aireadores convencionales



Sistema que evita cerrar el volante caudal reduciendo el paso del agua al 90% sin perder la temperatura deseada.

salud e higiene en la grifería

Reglamentación sobre la prevención de la legionelosis

LEY VIGENTE de obligado cumplimiento.

REAL DECRETO 865/2003, de 4 de julio, por el que se establecen los criterios higiénico-sanitarios para la prevención y control de la legionelosis.

La legionela es una bacteria que, además de hallarse en medios acuáticos naturales (lagos, lodos, depósitos), ha encontrado un hábitat muy adecuado en sistemas de agua creados y manipulados por el hombre, que actúan como amplificadores y propagadores de esta bacteria.

El posible paso de esta bacteria a los humanos provoca legionelosis, una infección pulmonar aguda.

El desarrollo de la bacteria entre 20°C y 45°C es elevado y alcanza el máximo alrededor de los 35-37°C, siempre que exista un sustrato húmedo nutritivo formado por la presencia de cal, lodo o corrosión u otros microorganismos. La bacteria queda en letargo a temperaturas muy bajas y vuelve a multiplicarse en condiciones de temperatura más favorables.

A temperaturas de 70°C la bacteria muere.

Acciones preventivas

- Garantizar la total estanqueidad y la correcta circulación del agua, evitando su estancamiento.
- Mantener la temperatura del agua en el circuito de agua fría lo más baja posible no superior a 20°C.
- Utilizar materiales, en contacto con el agua de consumo humano, capaces de resistir una desinfección mediante elevadas concentraciones de cloro o por elevación de temperatura 70°C, evitando el crecimiento microbiano en el interior de las tuberías.
- Disponer de un sistema de válvulas de retención que eviten retornos de agua por pérdida de presión o disminución del caudal suministrado.
- Mantener la temperatura del agua, en el circuito de agua caliente, por encima de 50°C en el punto más alejado del circuito.
- Disponer de suficientes puntos de purga para vaciar completamente la instalación.
- Facilitar la accesibilidad a los equipos para su inspección, limpieza, desinfección y toma de muestras.

Limpieza y desinfección en caso de brote de legionelosis

- El procedimiento a seguir aplicable al sistema de agua caliente sanitaria, es la desinfección térmica: Conocido también como choque térmico, debemos elevar la temperatura del agua en el circuito hasta 70°C y mantener al menos 2 horas.
- El otro sistema de desinfección es la cloración, aplicable para el agua caliente como fría. Este procedimiento no es recomendable porque puede dañar a los equipos y la instalación.

NORMATIVA VIGENTE

UNE 100030:2005 IN. Guía para la prevención y control de la proliferación y diseminación de legionela en instalaciones.

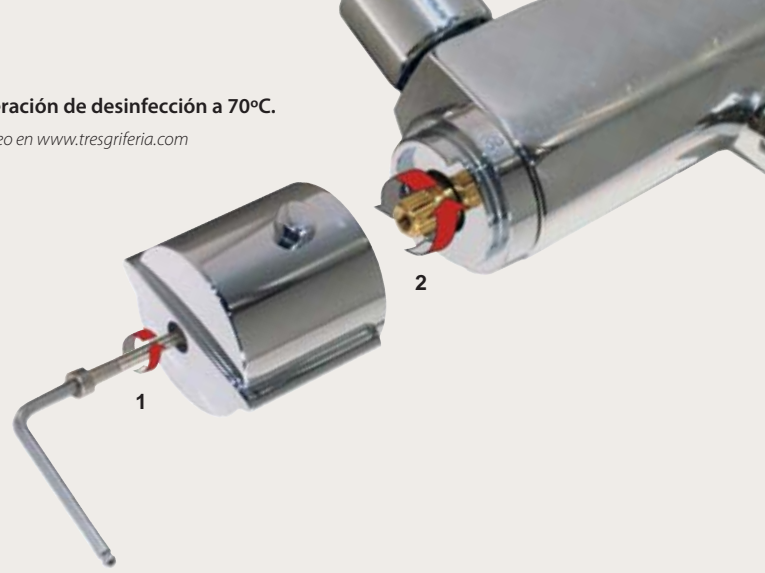
5.1.2.1 Punto 11. Las tuberías de acometida de agua a las cabezas difusoras de las duchas y las mismas cabezas quedarán vacías cuando estos aparatos no estén en uso.





* Operación de desinfección a 70°C.

Ver vídeo en www.tresgriferia.com



TRES INSTANT 77®



El diseño de nuestros productos se ajusta a las leyes internacionales más recientes sobre prevención de la legionelosis

- Cartucho de rápida reacción
- Gradua la temperatura en sólo 1 segundo
- Oscilación máxima de temperatura de sólo 1 grado

Material antical: Cartucho fabricado en material antical que asegura una larga vida.

Respuesta instantánea: También con presiones bajas o con grandes diferencias de presión entre agua fría y caliente.

Desinfección Legionela: Cartucho concebido para aguantar la temperatura requerida de 70°C, según las normas internacionales más exigentes.*

* Operación de desinfección a 70°C.

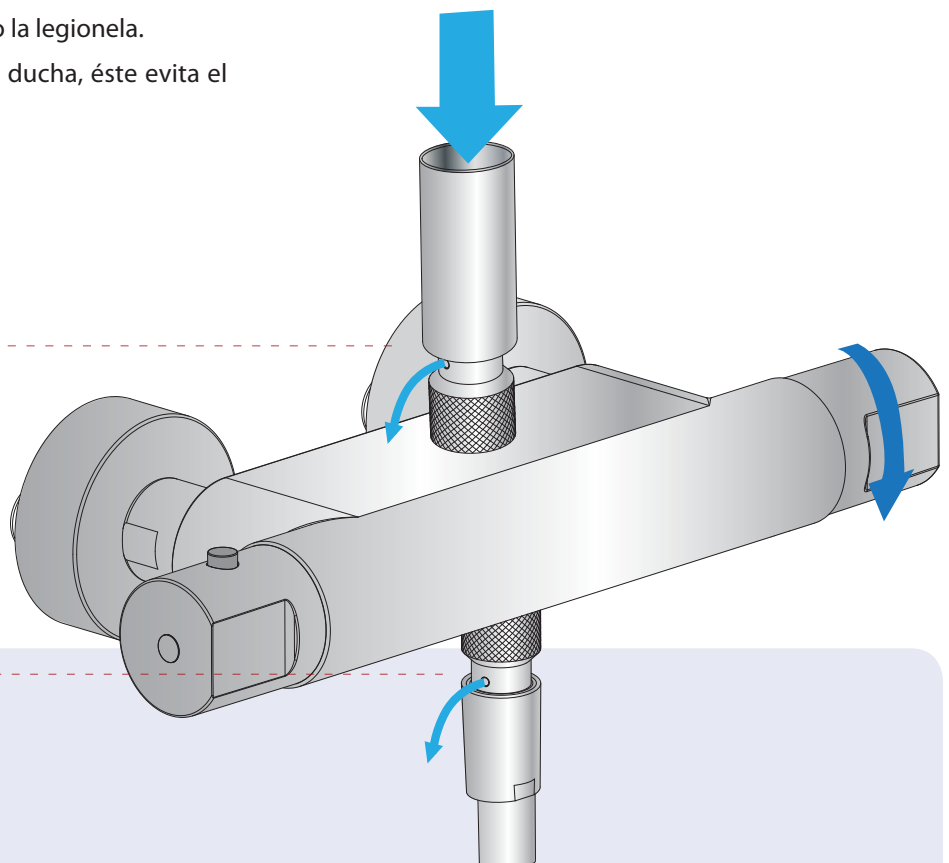
Con arreglo a la operación de desinfección del circuito de agua sanitario por choque térmico, es necesario regular la temperatura mezclada más allá del tope del agua caliente (por ejemplo 70°C). En este caso, el sistema de maniobra se desmonta parcialmente para que los topes se hagan inoperantes.

Limitador antilegionela y antigoteo

- Limita el caudal del agua liberando de presión el rociador.
- Evita la procreación de bacterias como la legionela.
- Una vez finalizada la utilización de la ducha, éste evita el goteo del rociador.

Ver vídeo en www.tresgriferia.com

VÁLVULA DE VACIADO

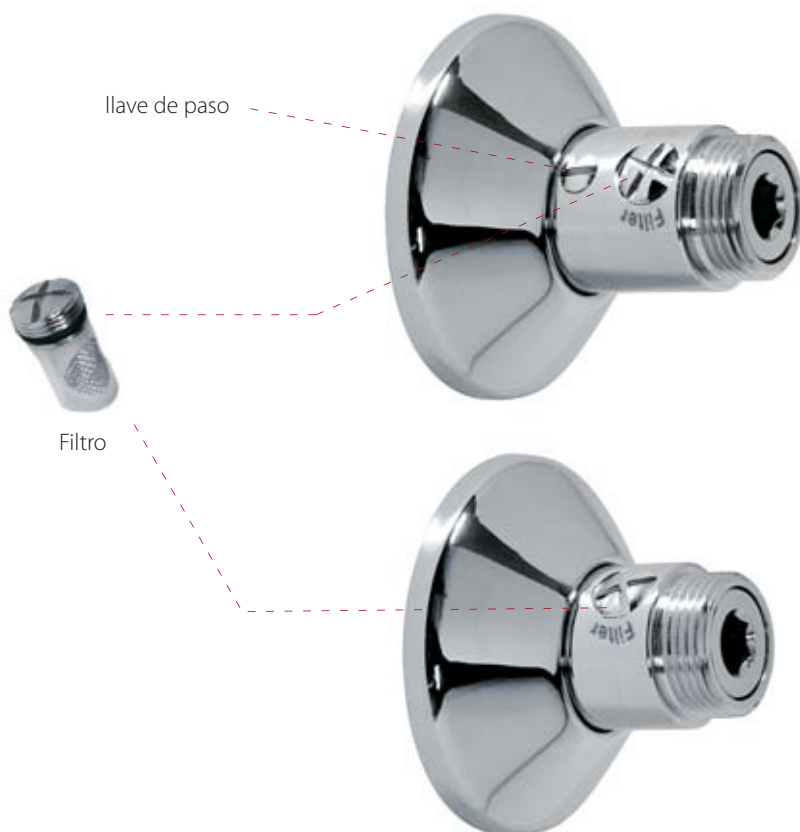
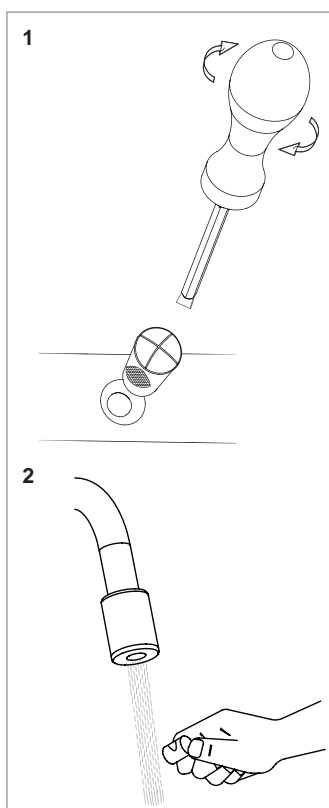


ecoeficiencia termostática

La grifería termostática de TRES proporciona una temperatura constante del agua en el mínimo tiempo, reduciendo el consumo energético y de agua, e incorpora su sistema antiquemaduras TRES TOUCH-COOL®.



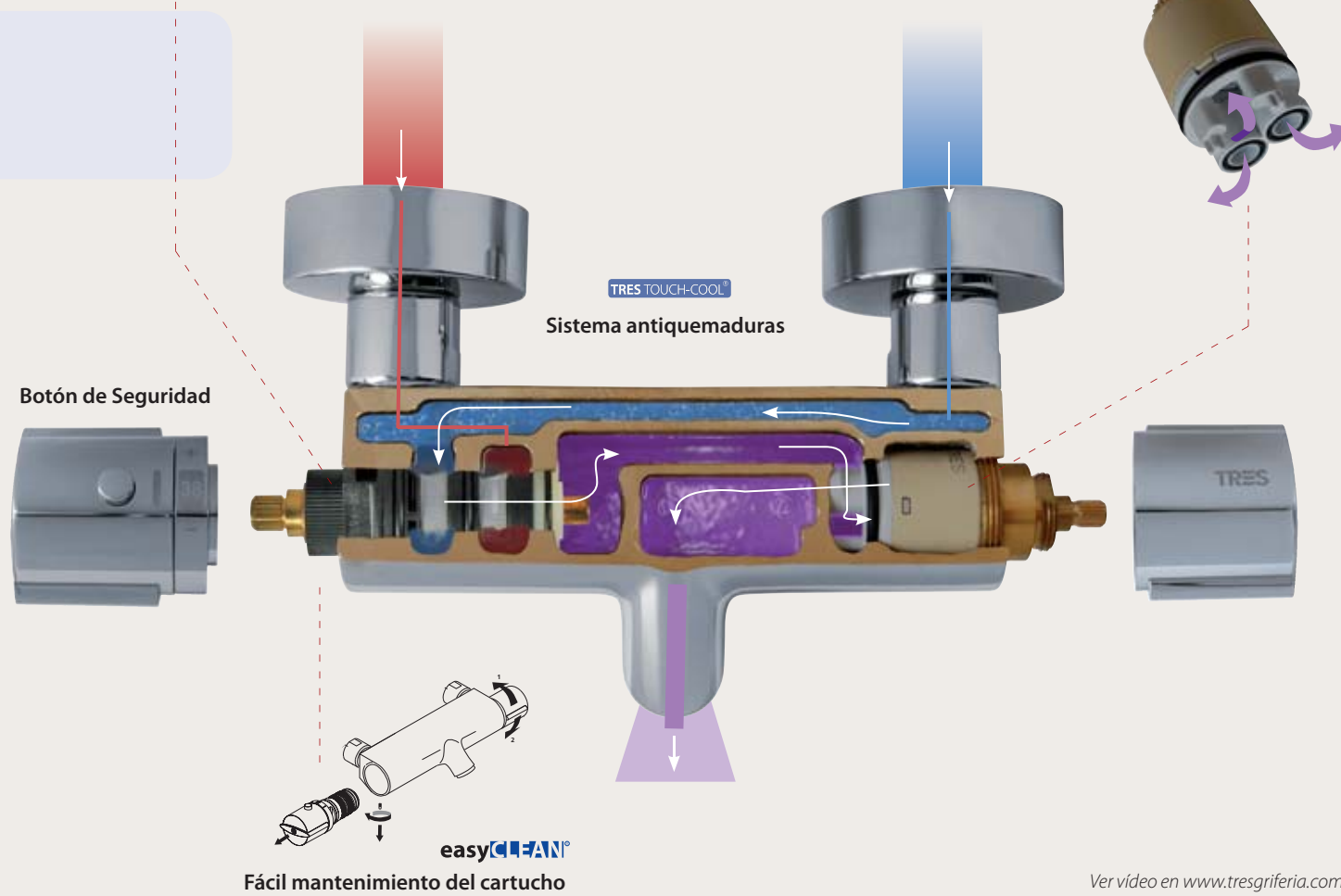
Juego de excéntricas con filtro





TRES INSTANT 77°
Reacción rápida y gran precisión
Desinfección legionela

Apertura, caudal e inversor
en un sólo cartucho



Ver vídeo en www.tresgriferia.com



TRES TOUCH-COOL®

TRES TOUCH-COOL® es un sistema que consigue mantener la superficie del grifo a una temperatura apta para el tacto, evitando quemaduras. Es un sistema de seguridad especialmente interesante cuando los usuarios son niños o personas mayores, ya que son estos los que tienen un riesgo más elevado de tocar el grifo.

grifería electrónica

TRESTRONIC

Electrónicas de última generación



Un mismo grifo tiene la opción de funcionar a pilas o a corriente.

Diseño contemporáneo y funcionalidad extrema.
Los nuevos grifos TRESTRONIC se caracterizan por su facilidad de uso gracias a la integración del sensor en la salida del caño. La serie TOUCH-TRES llega para revolucionar la grifería electrónica con su función sensible al tacto.



SENSIBLE AL TACTO
Sólo tocar (no pulsar)

TOUCH-TRES

El grifo electrónico sensible al tacto

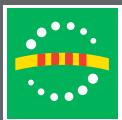
Se cierra automáticamente a los 30 segundos
o bien cuando se vuelve a tocar.

grifería temporizada

TRES encuentra solución a cualquier necesidad. La serie TEMPO-TRES se caracteriza por su funcionalidad, tanto en el diseño (cómodo, duradero y fácil en el mantenimiento) como en su ecoeficiencia.



TEMPO-TRES



Certificación
GENERALITAT DE CATALUNYA



TRES

Calle Penedès, 16-26 • Zona Industrial, Sector A • 08759 Vallirana
Tel. (34) 93 683 40 04 • Fax. (34) 93 683 02 23 • comercialtres@tresgriferia.com
Servicio de Atención al Cliente Tel. (34) 93 683 40 27

www.tresgriferia.com