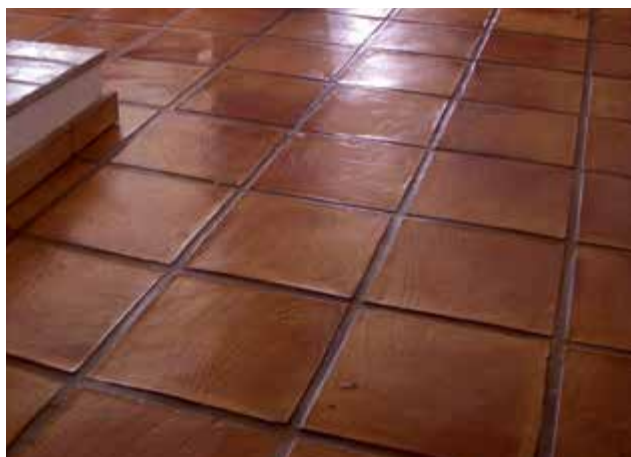




- BARRO MANUAL
- PIEDRA NATURAL NO PULIDA



### PARA QUÉ SIRVE

- Para el tratamiento y la protección de los pavimentos de barro, mármol y piedra natural.
- Ideal para el tratamiento tradicional del barro cocido.
- Proporciona una cálida tonalización del material.

### LAS VENTAJAS

- Perfecta también para pequeñas superficies: encimeras, mesas, alféizares, lápidas...
- Fácil de aplicar: se aplica con una esponja suave.
- Ideal para mármol envejecido.
- Está disponible en versión neutra y marrón (la versión de color sólo se utiliza para el barro).

### COMO SE UTILIZA

No se diluye.

**En el tratamiento del barro cocido:** después de la capa de base de **FILAES82** o **FILAHP98**, aplicar dos manos de **FILANATURWAX** con un intervalo de 8 horas entre una y otra. Utilizar una esponja de baño sintética suave o una máquina rotativa provista de disco cepillo de pelo de cerdas. Esperar el completo secado y a continuación abrillantar con un paño o con una enceradora. Terminar con la aplicación de una cera líquida Fila de acabado (ej: **FILAMATT** o **FILALONGLIFE**).

**Para recuperar mármol envejecido y mosaico hidráulico:**

después de una base de **HYDROREP**, aplicar una mano de **FILANATURWAX** con una esponja suave o una máquina rotativa provista de disco cepillo de pelo de cerdas. Esperar el completo secado y abrillantar con paño de lana o abrillantadora. Terminar el tratamiento con la aplicación de una cera líquida Fila de acabado (ej: **FILACCLASSIC**, **FILASATIN**, **FILAMATT**...).

**En umbrales, alféizares, etc.:**

Aplicar con un paño seco, frotando hasta que la superficie esté completamente seca. La superficie será impermeable y brillante.

**Atención:**

No aplicar en superficies exteriores y en ambientes húmedos (ej. duchas)

### RENDIMIENTO

Con un litro de producto pueden tratarse:

Barro	20 m <sup>2</sup>
Piedra	20 m <sup>2</sup>

"El rendimiento es indicativo"

### Envases

Envase de metal de 1 litro:  
cajas de 12 unidades.

Envases de metal de 5 litros:  
cajas de 4 unidades.

#### ADVERTENCIAS

- Mantener fuera del alcance de los niños.
- No desechar en el medio ambiente.
- Durante el invierno la cera puede asumir una consistencia sólida. En este caso, es suficiente acercar el envase a un radiador o ponerlo a baño María para ablandarlo. A continuación se recomienda mezclarlo antes de utilizarlo.
- No calentar nunca con llamas libres. La cera en pasta es inflamable.
- El uso de la fregadora monodisco se permite si la máquina está íntegra en todas sus partes.

#### TEMPERATURAS

Temperatura de almacenaje: de 0° a 25° C. El producto se debe aplicar sobre material a una temperatura comprendida entre 10° y 30° C. El producto se debe aplicar sobre material a una temperatura comprendida entre 10° y 30° C.

#### COMPOSICIÓN

Dispersión de ceras naturales y sintéticas en solvente hidrocarbúrico desaromatizado, coloreada con colorantes específicos.

#### ELEMENTOS DE LA ETIQUETA

Advertencias: Atención

Indicaciones de peligro:

Líquidos y vapores inflamables. La exposición repetida puede provocar sequedad o formación de grietas en la piel.

Consejos de prudencia:

Si se necesita consejo médico, tener a mano el envase o la etiqueta. Mantener fuera del alcance de los niños. Mantener alejado de fuentes de calor, chispas, llama abierta o superficies calientes. No fumar. Mantener el recipiente herméticamente cerrado. Llevar guantes / prendas / gafas / máscara de protección. Eliminar el contenido / recipiente de acuerdo con las normativas vigentes.



#### CARACTERÍSTICAS TÉCNICAS

Aspecto: pastoso

Color: neutro-amarillo-marrón

Olor: leve de solvente

Densidad: 0,79 kg/litro

Punto de inflamación: 40 °C.

Esta información es fruto de nuestros conocimientos técnicos más recientes y está respaldada por continuos estudios de investigación y pruebas de laboratorio. Sin embargo, a causa de factores que están fuera de nuestro control, las sugerencias ofrecidas siempre requieren, de todas maneras, exámenes, pruebas y verificaciones por parte del usuario. Fila no asume ninguna responsabilidad en caso de empleo incorrecto de sus productos.